



ที่ พง ๐๐๒๓.๓/ว ๕๖๒๓

ถึง เทศบาลและองค์การบริหารส่วนตำบลทุกแห่ง

ด้วยกรมส่งเสริมการปกครองท้องถิ่นแจ้งว่าได้รับแจ้งจากประชาชนว่าปัจจุบันมีกลุ่มมิจฉาชีพ แอบอ้างหนังสือของทางราชการแจ้งเร่งรัดประชาชนลงทะเบียนตรวจสอบข้อมูลรูปแบบที่ดินที่เว็บไซต์ของกรมที่ดิน เพื่อดำเนินการให้เป็นไปตามพระราชบัญญัติภาษีที่ดินและสิ่งปลูกสร้าง พ.ศ. ๒๕๖๒ หากไม่ดำเนินการภายใน ระยะเวลาที่กำหนดจะมีความผิด ต้องรับโทษปรับเปรียบเทียบปรับ หรือเสียค่าใช้จ่ายในการลงพื้นที่ตรวจสอบ

ในการนี้ จังหวัดพังงา จึงขอความร่วมมือองค์กรปกครองส่วนท้องถิ่นประชาสัมพันธ์ แจ้งเตือนประชาชนระมัดระวังการดำเนินงานของกลุ่มมิจฉาชีพ โดยมีรายละเอียด ดังนี้

๑. ในการชำระภาษีที่ดินและสิ่งปลูกสร้าง กรมส่งเสริมการปกครองท้องถิ่นจะไม่มี การโทรศัพท์หรือแจ้งเตือนเป็นหนังสือ รวมถึงการส่งข้อความผ่านโทรศัพท์มือถือ แอปพลิเคชัน Line หรือ แอปพลิเคชันอื่น ๆ เพื่อให้ผู้เสียภาษีทำธุรกรรมโดยการแจ้งข้อมูลส่วนบุคคลผ่านการกดลิงก์ ดาวนโหลด หรือ ติดตั้งแอปพลิเคชันปลอมใด ๆ

๒. ให้ผู้เสียภาษีที่ดินและสิ่งปลูกสร้างใช้ความระมัดระวังในการตรวจสอบข้อมูลก่อนการชำระภาษี ได้แก่ ข้อมูลค่าภาษี รายการที่ดินและสิ่งปลูกสร้าง รวมถึงหมายเลขบัญชี และชื่อบัญชีว่าเป็นขององค์กร ปกครองส่วนท้องถิ่นที่ถูกต้อง

๓. หากพบว่ามี การแอบอ้างหรือปลอมแปลงเอกสารการจัดเก็บภาษีขององค์กรปกครองส่วนท้องถิ่น ให้องค์กรปกครองส่วนท้องถิ่นมอบหมายเจ้าหน้าที่ผู้รับผิดชอบแจ้งความร้องทุกข์ต่อพนักงานสอบสวน ณ สถานีตำรวจท้องที่โดยทันที  
รายละเอียดดังแนบ



สำนักงานส่งเสริมการปกครองท้องถิ่นจังหวัด  
กลุ่มงานส่งเสริมและพัฒนาท้องถิ่น  
โทร. ๐ ๗๖๔๘ ๑๔๓๔ ต่อ ๓๐๓  
โทรสาร ๐ ๗๖๔๘ ๑๔๓๔ ต่อ ๖๐๓

- ส.บ.ท.
- ก.ร.บ.ด.
- ก.ร.ส.ส
- ก.ร.ก.ม.
- ก.ร.ก.ง.



สำนักงานส่งเสริมการปกครองท้องถิ่นจังหวัดพังงา  
 รับเลขที่ 8443  
 วันที่ ๒๗ ก.ย. ๒๕๖๗ เวลา .....

กลุ่มงานส่งเสริมและพัฒนาท้องถิ่น  
 เลขที่รับ 1088  
 วันที่รับ ๒๗ ก.ย. ๒๕๖๗  
 เวลา .....

ที่ มท ๐๘๐๘.๓/ว ๕๖๖๙

ถึง สำนักงานส่งเสริมการปกครองท้องถิ่นจังหวัด ทุกจังหวัด

ด้วยกรมส่งเสริมการปกครองท้องถิ่นได้รับแจ้งจากประชาชนว่า ปัจจุบันมีกลุ่มมิจฉาชีพแอบอ้างหนังสือของทางราชการแจ้งเร่งรัดประชาชนลงทะเบียนตรวจสอบข้อมูลรูปแปลงที่ดินที่เว็บไซต์ของกรมที่ดิน เพื่อดำเนินการให้เป็นไปตามพระราชบัญญัติภาษีที่ดินและสิ่งปลูกสร้าง พ.ศ. ๒๕๖๒ หากไม่ดำเนินการภายในระยะเวลาที่กำหนดจะมีความผิด ต้องรับโทษเปรียบเทียบปรับ หรือเสียค่าใช้จ่ายในการลงพื้นที่ตรวจสอบ

กรมส่งเสริมการปกครองท้องถิ่นจึงขอความร่วมมือสำนักงานส่งเสริมการปกครองท้องถิ่นจังหวัดแจ้งองค์กรปกครองส่วนท้องถิ่น ประชาสัมพันธ์แจ้งเตือนให้ประชาชนระมัดระวังการดำเนินงานของกลุ่มมิจฉาชีพดังกล่าว โดยมีรายละเอียด ดังนี้

๑. ในการชำระภาษีที่ดินและสิ่งปลูกสร้าง กรมส่งเสริมการปกครองท้องถิ่นจะไม่มีการโทรศัพท์หรือแจ้งเป็นหนังสือ รวมถึงการส่งข้อความผ่านโทรศัพท์มือถือ แอปพลิเคชัน Line หรือแอปพลิเคชันอื่น ๆ เพื่อให้ผู้เสียหายทำธุรกรรมโดยการแจ้งข้อมูลส่วนบุคคลผ่านการกดลิงก์ ดาวโหลด หรือติดตั้งแอปพลิเคชันปลอมใด ๆ

๒. ให้ผู้เสียหายที่ดินและสิ่งปลูกสร้างใช้ความระมัดระวังในการตรวจสอบข้อมูลก่อนการชำระภาษี ได้แก่ ข้อมูลค่าภาษี รายการที่ดินและสิ่งปลูกสร้าง รวมถึงหมายเลขบัญชี และชื่อบัญชีว่าเป็นขององค์กรปกครองส่วนท้องถิ่นที่ถูกต้อง

๓. หากพบว่ามีกรแอบอ้างหรือปลอมแปลงเอกสารการจัดเก็บภาษีขององค์กรปกครองส่วนท้องถิ่น ให้องค์กรปกครองส่วนท้องถิ่นมอบหมายเจ้าหน้าที่ผู้รับผิดชอบแจ้งความร้องทุกข์ต่อพนักงานสอบสวน ณ สถานีตำรวจท้องที่โดยทันที

ทั้งนี้ กรมส่งเสริมการปกครองท้องถิ่นได้จัดทำตัวอย่างเอกสารประชาสัมพันธ์แจ้งเตือนประชาชน เพื่อให้องค์กรปกครองส่วนท้องถิ่นใช้เป็นแนวทางในการประชาสัมพันธ์ในพื้นที่ รายละเอียดปรากฏตามสิ่งที่ส่งมาด้วย

กรมส่งเสริมการปกครองท้องถิ่น  
 ๒๖ กันยายน ๒๕๖๗

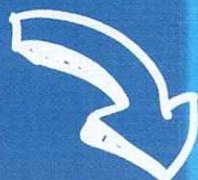
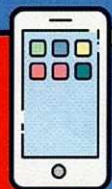
สำนักบริหารการคลังท้องถิ่น  
 กลุ่มงานนโยบายการคลังและพัฒนารายได้  
 โทร. ๐-๒๒๕๔๑-๙๐๐๐ ต่อ ๑๔๒๖  
 ไปรษณีย์อิเล็กทรอนิกส์ saraban@dla.go.th

ผู้ว่าฯ พังงา

# กลลวงมิจฉาชีพแก๊งคอลเซ็นเตอร์ หลอกลวงให้ชำระภาษีที่ดินฯ

1

โทรหา หรือส่งข้อความ SMS  
หาผู้เสียภาษี



2

หลอกให้แอดไลน์ หรือให้ดาวน์โหลด  
แอปพลิเคชันอื่น ๆ



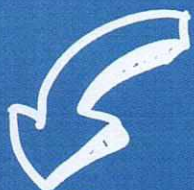
3

ส่งหนังสือแจ้งประเมินภาษี **ปลอม**  
หรือส่งลิงก์



4

ใช้คำพูดให้กลัว เพื่อให้เกิดความรีบเร่ง  
ให้ชำระภาษี หรือให้บอกข้อมูลส่วนบุคคล



5

ให้โอนเงินชำระภาษีผ่านบัญชีธนาคาร **ปลอม**  
หรือหากเลวร้ายอาจเข้าควบคุมโทรศัพท์มือถือ  
เพื่อ **ดูดเงิน** จากบัญชีธนาคารทั้งหมด



สำนักบริหารการคลังท้องถิ่น  
กรมส่งเสริมการปกครองท้องถิ่น

## กลโกงมิจฉาชีพ



- โทร หรือส่งข้อความ SMS ว่ายังไม่ได้รับชำระภาษี
- ให้แอดไลน์หรือวิธีการอื่น ๆ เพื่อส่งหนังสือแจ้งค่าภาษีปลอม
- กดต้น ข่มขู่ เกี่ยวกับความผิดหากไม่ชำระภาษี เพื่อให้เกิดความเร่งรีบ
- ส่งลิงก์สำหรับตรวจสอบข้อมูลเพิ่มเติม เลขที่บัญชีธนาคารปลอม หรือลิงก์สำหรับการชำระเงินออนไลน์ไปยังบัญชีปลอม
- ให้โอนเงินชำระภาษีผ่านลิงก์ปลอม หรือบัญชีธนาคารปลอม หรืออาจเข้าควบคุมโทรศัพท์มือถือเพื่อถอดเงินออกจากบัญชีทั้งหมด

## วิธีการป้องกัน



- อย่ากดลิงก์แปลกปลอมในแหล่งที่ไม่รู้จัก ซึ่งเว็บไซต์ปลอมมักลงท้ายด้วย .cc
- อย่าดาวน์โหลดแอปพลิเคชันที่ไม่ผ่านการยืนยันโดยแพลตฟอร์มที่น่าเชื่อถือหรือนำเข้าเชื่อถือ
- ไม่ควรผูกบัตรเครดิต ไว้กับบัตรเดบิตไว้กับบัญชีธนาคาร
- หากพลาดล้างดาวยังไม่โหลดแล้ว ให้ตัดอินเทอร์เน็ตหรือปิดเครื่อง และถอดซิมโทรศัพท์ แล้วรีบโทรแจ้งขออายัดบัญชีธนาคารทันที



สำนักบริหารการคลังท้องถิ่น  
กรมส่งเสริมการปกครองท้องถิ่น